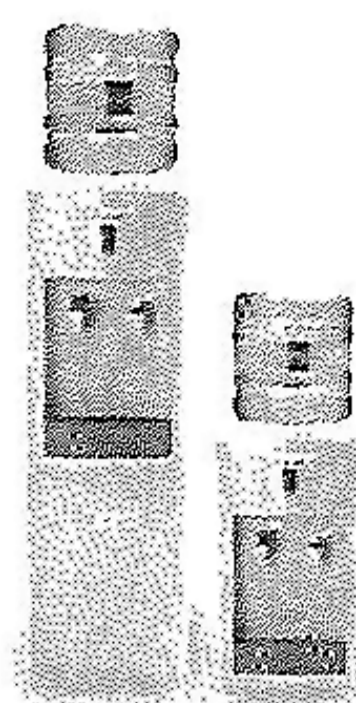


いつもご利用ありがとうございます。

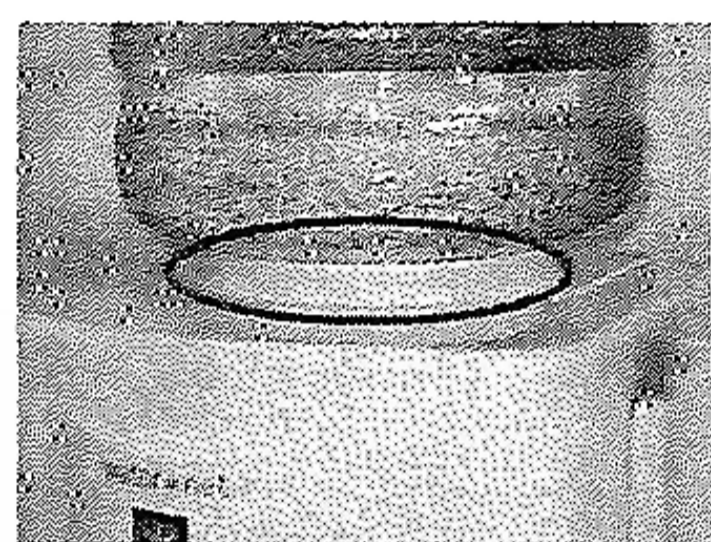
# ウォーターサーバー 簡易メンテナンスキット



## ～ウォーターサーバーのお手入れ方法～

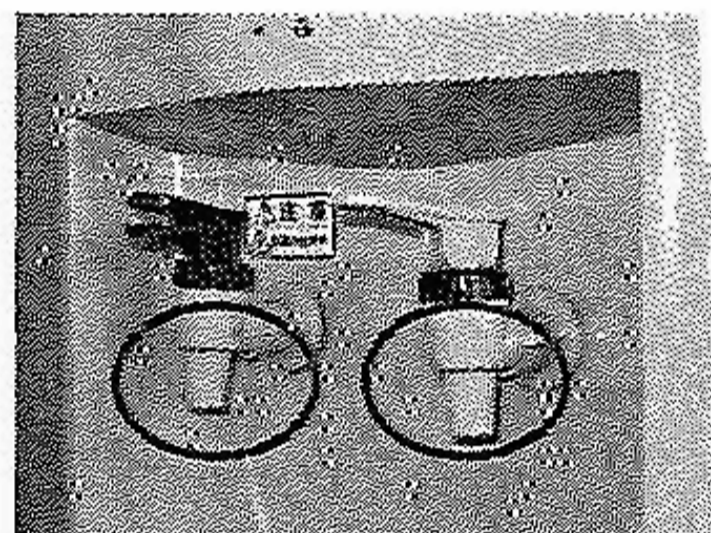
ウォーターネットではお客様に「安全でおいしい水」をお飲みいただくために年に1度の専門スタッフによるイヤーメンテナンスを実施しておりますが、ウォーターサーバーをより衛生的にご使用していただくために、お客様自身で日々のお手入れを奨励しております。

### ①ボトル差込口とその周辺



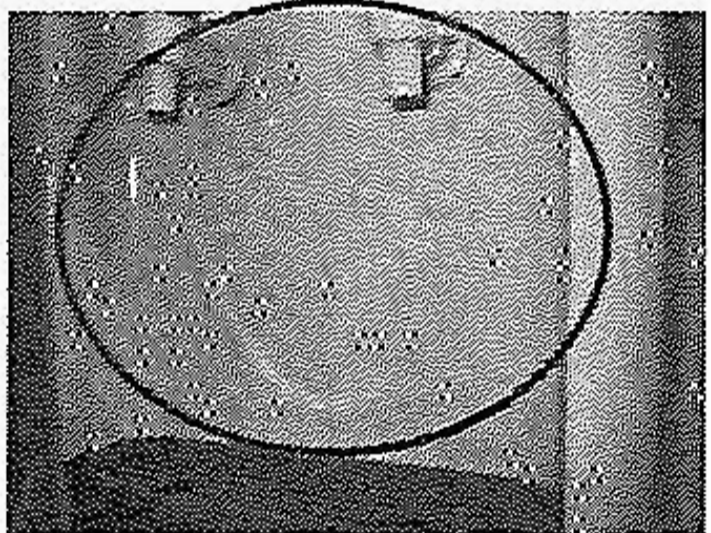
ボトル交換時に除菌ペーパーでお拭きください。  
汚れが酷い場合は付属のスポンジに水を含ませ、軽く絞ってからお拭きください。  
(スポンジかすがサーバー内に落ちないようにご注意ください)

### ②冷水・温水フォーセット内部



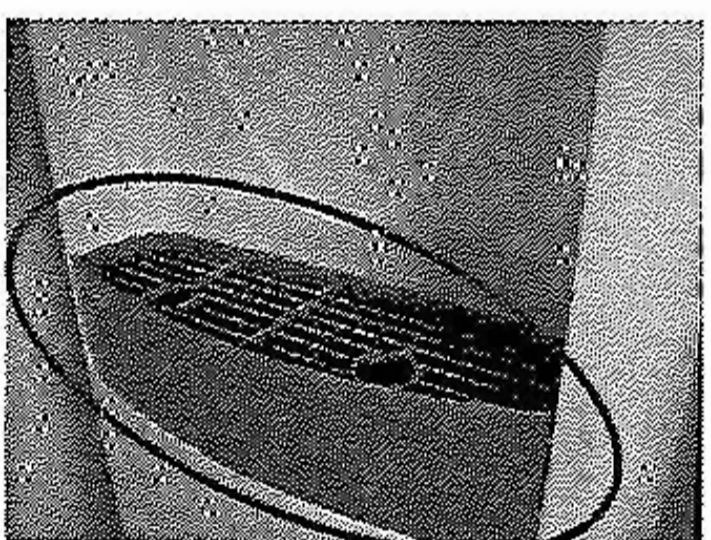
綿棒で内部の汚れを拭きとってください  
(温水フォーセット洗浄時は熱湯にご注意ください)

### ③パネル・フォーセット外部



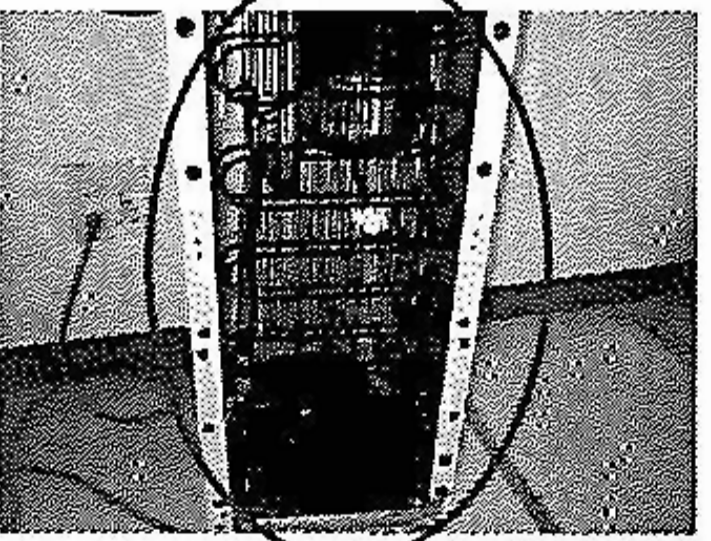
コーヒー・紅茶等で使用される際の跳ね返りで汚れやすい部分です。除菌ペーパーでお拭きください。

### ④ドリフトレー



ドリフトレーは取り外し可能です。  
トレイ内の溜まり水を捨て、台所用中性洗剤で洗浄してください。

### ⑤本体背面部

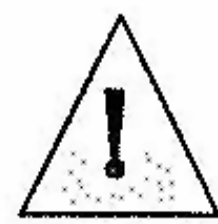


使用環境によってはホコリが溜まってしまう場合があります。  
電源プラグを抜き、掃除機でホコリを吸い取ってください。  
その後、湿った布でコンデンサー(黒色の部分)を拭いてください。



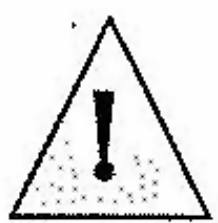
警告

電源プラグ周辺や背面部の清掃の際には、必ず電源プラグを抜いてください。また、ウォーターサーバーが濡れた状態や、濡れた手では絶対に清掃を行わないで下さい。  
感電、火傷の恐れがあります。



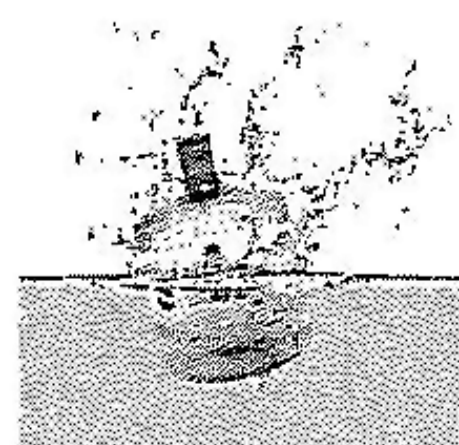
注意

ウォーターサーバー内部には温水タンク、ヒーター等の高温部がありますので、お手を触れない様お願いいたします。  
火傷やケガの恐れがあります。



注意

食べられません。  
小さいお子様の手の届かない所に保管して下さい。



water\*net